



Lublin, 10 października 2019r.

MOBILNY LOF

Projekt "Mobilny LOF"

Realizowany jest w ramach
Regionalnego Programu Operacyjnego Województwa Lubelskiego
na lata 2014 – 2020,
Osi Priorytetowej 5 Efektywność energetyczna i gospodarka
niskoemisyjna,
Działanie 5.6 Efektywność energetyczna i gospodarka
niskoemisyjna



Etapy procedowania z projektem "Mobilny LOF":

- Porozumienie Gmin LOF
- Fiszka Projektowa
- Strategia ZIT
- Porozumienie na rzecz przygotowania i realizacji projektu „Mobilny LOF”
- Preumowa
- Wniosek o dofinansowanie
- Umowa o dofinansowanie

W dniach 16 - 29 lipca 2015 r. Gmina Lublin, jako Instytucja Pośrednicząca Regionalnego Programu Operacyjnego Województwa Lubelskiego na lata 2014-2020 otworzyła **nabór fiszek dla projektów ZIT – tryb pozakonkursowy**

W odpowiedzi na nabór Gmina Niemce, ówczesny Lider Partnerstwa, złożyła fiszkę dla projektu „Mobilny LOF”

W wyniku przeprowadzonego procesu oceny projektów strategicznych przewidzianych do realizacji w formule Zintegrowanych Inwestycji Terytorialnych, **projekt został wpisany do Strategii ZIT LOF**

W dniu 24 listopada 2016 r. **11 Gmin Lubelskiego Obszaru Funkcjonalnego** zawarło **Porozumienie na rzecz przygotowania i realizacji Projektu „Mobilny LOF”**, będącego częścią Zintegrowanych Inwestycji Terytorialnych Lubelskiego Obszaru Funkcjonalnego w ramach Regionalnego Programu Operacyjnego Województwa Lubelskiego na lata 2014-2020 współfinansowanego z Europejskiego Funduszu Rozwoju Regionalnego.

Zgodnie z postanowieniami porozumienia **Gmina Głusk przyjęła rolę Lidera Projektu „Mobilny LOF”** reprezentującego wszystkie gminy. W skład partnerstwa weszło 11 samorządów Gmin LOF.

Porozumienie na rzecz przygotowania i realizacji projektu „Mobilny LOF” powołało do życia **Komitet Sterujący Projektu** składający się z przedstawicieli organów wykonawczych stron porozumienia.

Na mocy porozumienia powstało **Biuro Projektu** jako komórka organizacyjna usytuowana w strukturze Urzędu Gminy Głusk. Obecnie w Biurze zatrudniony jest kierownik projektu oraz inspektor ds. obsługi projektu. Biuro odpowiedzialne jest m. in. za obsługę techniczno – administracyjną oraz wsparcie merytoryczne i organizacyjne realizacji Projektu

Biuro Projektu opracowało:

- Regulamin szczegółowych zasad współpracy w zakresie terminowej realizacji oraz rozliczenia Projektu
- Zasady finansowania Biura Projektu

Dokumenty przyjęte przez Parterów Uchwałą Komitetu Sterującego nr 1 i nr 2 z dnia 24 lutego 2017 r.



W dniu 31 maja 2017 r. Lider Projektu – Gmina Głusk zawarł Umowę wstępną (preumowę) dotyczącą przygotowania projektu pozakonkursowego „Mobilny LOF”

Następnie w dniu 29.09.2017 r. został złożony wniosek o dofinansowanie projektu

Wartość projektu: **99 925 641,41 zł,**

Wartość dofinansowania
ze środków europejskich (EFRR): **76 515 749,20 zł**

Poziom dofinansowania: **76,57%**

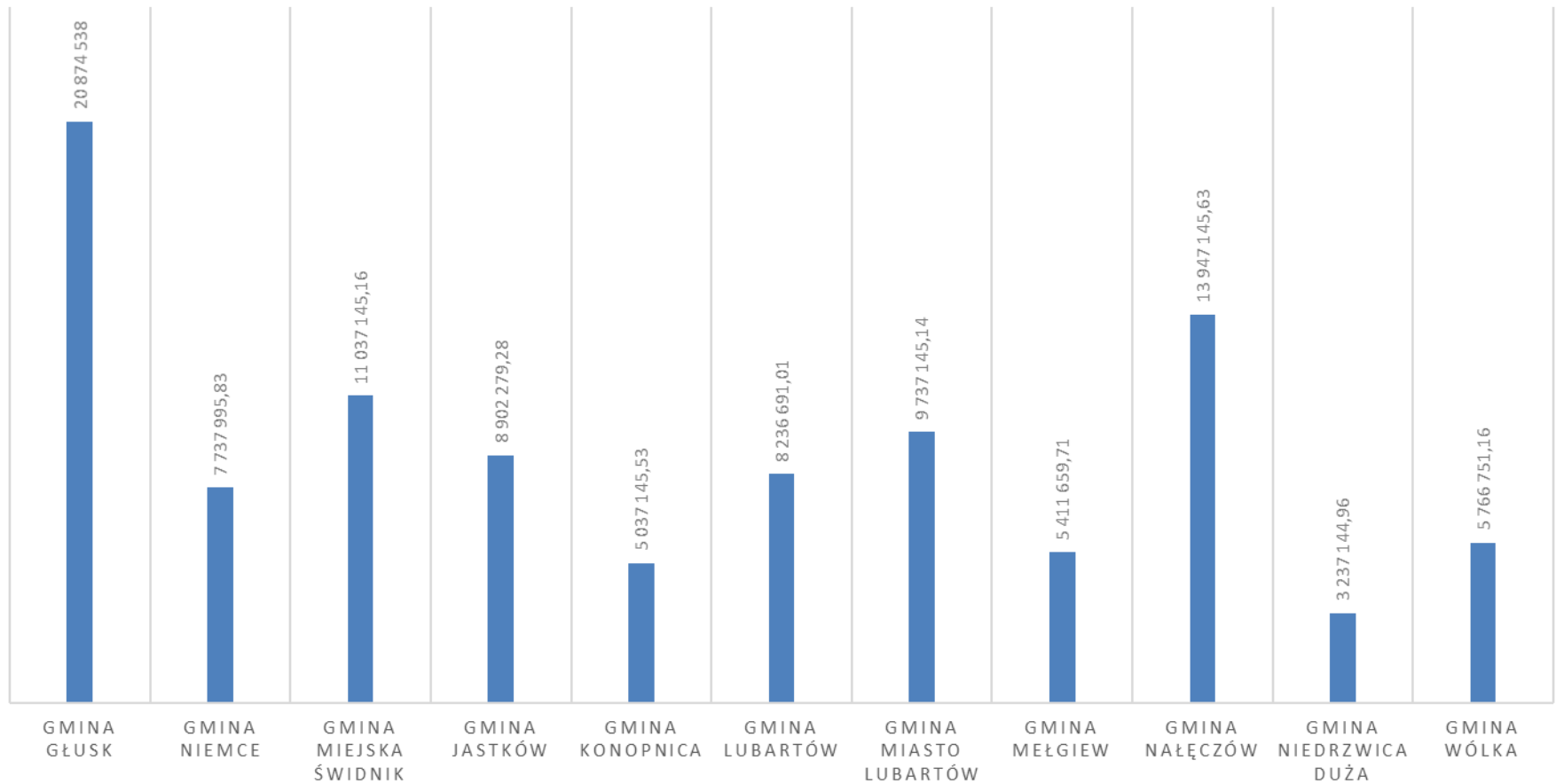
W dniu **29 grudnia 2017 r.** została podpisana **umowa o dofinansowanie Projektu „Mobilny LOF”** w ramach Regionalnego Programu Operacyjnego Województwa Lubelskiego na lata 2014-2020

Umowa o dofinansowanie

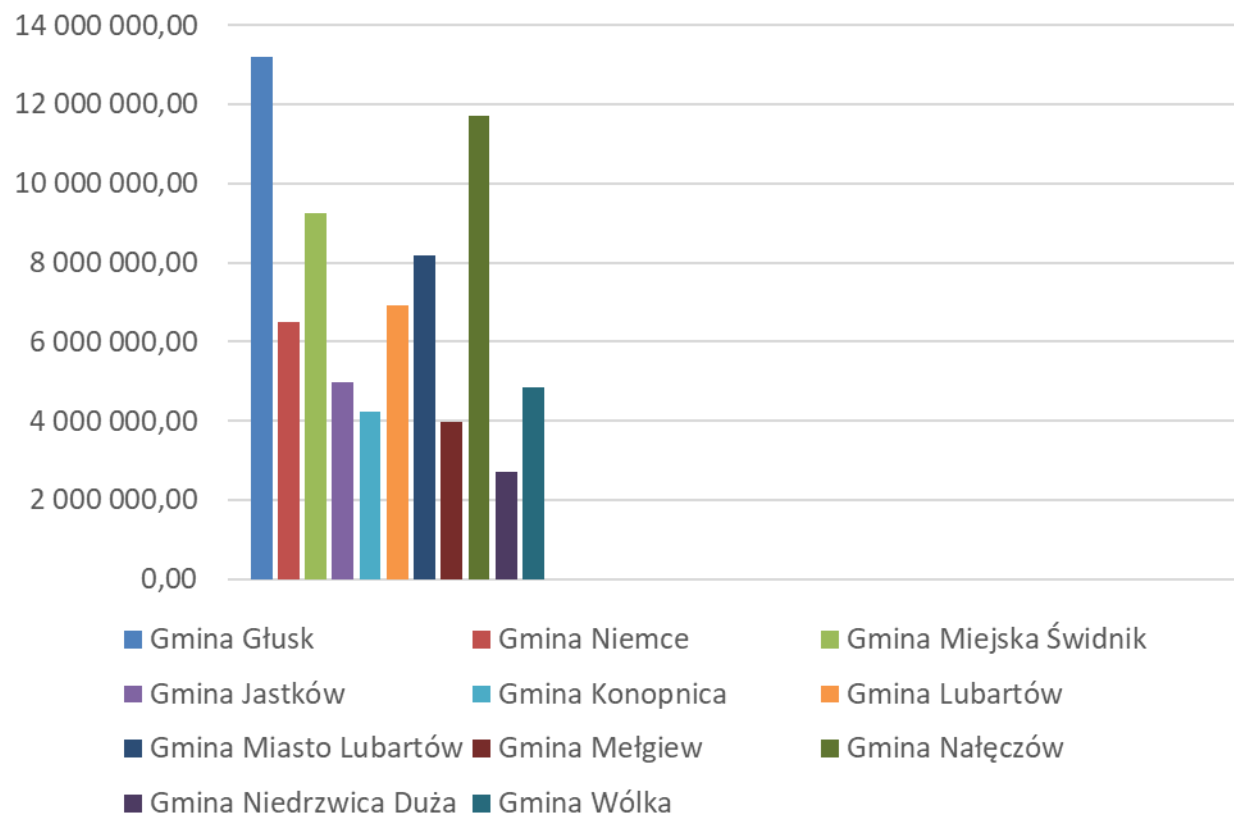


WYDATKI KWALIFIKOWALNE W PODZIALE NA PARTNERÓW

■ Wydatki kwalifikowalne



DOFINANSOWANIE W PODZIALE NA PARTNERÓW





Okres realizacji Projektu to 24.03.2014 – 31.12.2020r.


Zakres rzeczowy projektu „Mobilny LOF” realizowany jest przez Partnerów w ramach zadań:

- Studium wykonalności
- Dokumentacja techniczna
- Zakup gruntów
- Roboty budowlane w limicie mniejszości
- Roboty budowlane poza limitem mniejszości
- Nadzór inwestorski
- Promocja projektu



W ramach robót budowlanych Partnerzy projektu realizują głównie prace związane z:

- budową węzłów przesiadkowych wraz z budową obiektów typu Park&Ride,
- budową , przebudową i rozbudową dróg stanowiących trasę dla komunikacji publicznej,
- budową chodników i ciągów pieszo-rowerowych,
- budową obiektów typu Bike&Ride, które będą wyposażone w wiaty na rowery i stojaki oraz energooszczędne oświetlenia.




Wszystkie działania w ramach Projektu „Mobilny LOF” są ukierunkowane na poprawę wewnętrznej i zewnętrznej spójności komunikacyjnej obszaru.

Interwencje poprawią dostępność węzłów/punktów przesiadkowych, ułatwiają sposób komunikacji poszczególnymi środkami transportu i usprawniają przejazdy mieszkańców.

W dziesięciu gminach utworzone zostaną węzły komunikacyjne oraz towarzysząca im infrastruktura uzupełniająca.


Powstałe w ramach Projektu węzły/punkty przesiadkowe w znaczący sposób usprawnią nie tylko połączenia w ramach LOF, ale także w całym regionie.



Lokalizacje dworców i węzłów/punktów przesiadkowych podyktowane są możliwością połączenia różnych systemów komunikacyjnych: kolejowego, lotniczego, komunikacji miejskiej, komunikacji samochodowej, rowerowej i pieszej.

Poszerzenie dostępności połączeń przyczyni się do ograniczenia korzystania przez mieszkańców z indywidualnych środków transportu.

Tego rodzaju zmiany wpłyną na obniżenie emisji gazów cieplarnianych, a także na redukcję ilości pojazdów na drogach.



W konsekwencji działań podjętych w ramach Projektu "Mobilny LOF" nastąpi poprawa stanu środowiska naturalnego oraz zwiększenie liczby osób korzystających z transportu publicznego oraz poprawa bezpieczeństwa w ruchu drogowym.

Ważnym aspektem planowanego Projektu jest wprowadzenie alternatywnych środków komunikacji w transporcie publicznym.


Budowa bezpiecznej infrastruktury dróg rowerowych umożliwi wykorzystanie roweru jako alternatywnego środka komunikacji dla przejazdów nie tylko w ramach poszczególnych miejscowości, ale również na terenie całego obszaru funkcjonalnego.

Projekt zakłada również budowę energooszczędnego, nieskoemisyjnego oświetlenia ulicznego.



Dzięki realizacji projektu „Mobilny LOF” zostaną zrealizowane wskaźniki produktu:

- Całkowita długość nowych lub przebudowanych linii komunikacji miejskiej - 8,71 km
- Długość wspartej infrastruktury rowerowej - 60,45 km
- Liczba wybudowanych obiektów „parkuj i jedź” – 21 szt.
- Liczba miejsc postojowych dla osób niepełnosprawnych w wybudowanych obiektach „parkuj i jedź” - 41 szt.
- Liczba miejsc postojowych w wybudowanych obiektach „parkuj i jedź” – 557 szt.
- Liczba wybudowanych obiektów „Bike&Ride” – 24 szt.
- Liczba stanowisk postojowych w wybudowanych obiektach „Bike&Ride – 304 szt.

- 
- Liczba wybudowanych zintegrowanych węzłów przesiadkowych – 13 szt.
 - Liczba zakupionych jednostek taboru pasażerskiego w publicznym transporcie zbiorowym komunikacji miejskiej - 1 szt.
 - Liczba wspartych energooszczędnych punktów świetlnych - 1 244 szt.

WĘZEŁ PRZESIADKOWY W WANDZINIE (P&R i B&R) – Gmina Lubartów



WĘZEŁ PRZESIADKOWY W WANDZINIE (P&R i B&R) – Gmina Lubartów



WĘZEŁ PRZESIADKOWY W WANDZINIE (P&R i B&R) – Gmina Lubartów



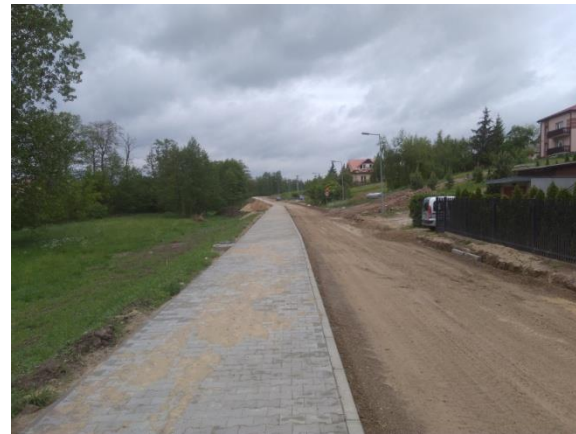
**PRZEBUDOWA DROGI POWIATOWEJ NR 2107L W M. WILCZOPOLE POPRZEZ
BUDOWĘ CHODNIKA WRAZ Z OŚWIETLENIEM DROGOWYM – Gmina Głusk**



Realizacja projektu



**ROZBUDOWA DROGI GMINNEJ 107111L MĘTÓW – ŻABIA WOLA
WRAZ Z BUDOWĄ OŚWIETLENIA – Gmina Głusk**



PRZEBUDOWA DROGI POWIATOWEJ NR 2270L PRAWIEDNIKI – MĘTÓW POPRZEZ BUDOWĘ CHODNIKA WRAZ Z OŚWIETLENIEM DROGOWYM – Gmina Głusk



PRZEBUDOWA DROGI POWIATOWEJ 2216L W MIEJSCOWOŚCI ELIZÓWKA – DYS, WRAZ Z BUDOWĄ WZDŁUŻ DROGI POWIATOWEJ 2216L CIĄGU PIESZO – ROWEROWEGO ORAZ WYKONANIEM OŚWIETLENIA – Gmina Niemce



**BUDOWA OŚWIETLENIA ENERGOOSZCZĘDNEGO DROGI 106055 L
W M. CIECierzyn ŁAGIEWNIKI – Gmina Niemce**



BUDOWA PARKINGU DO 10-U MIEJSC POSTOJOWYCH WRAZ Z DROGĄ MANEWROWĄ NA DZIAŁCE NR 814/73 W M. CIECIERZYN – Gmina Niemce



PRZEBUDOWA DROGI POWIATOWEJ NR 1546 L W ZAKRESIE BUDOWY CIĄGÓW PIESZO – ROWEROWYCH – Gmina Niemce



WĘZŁY PRZESIADKOWE – Gmina Jastków



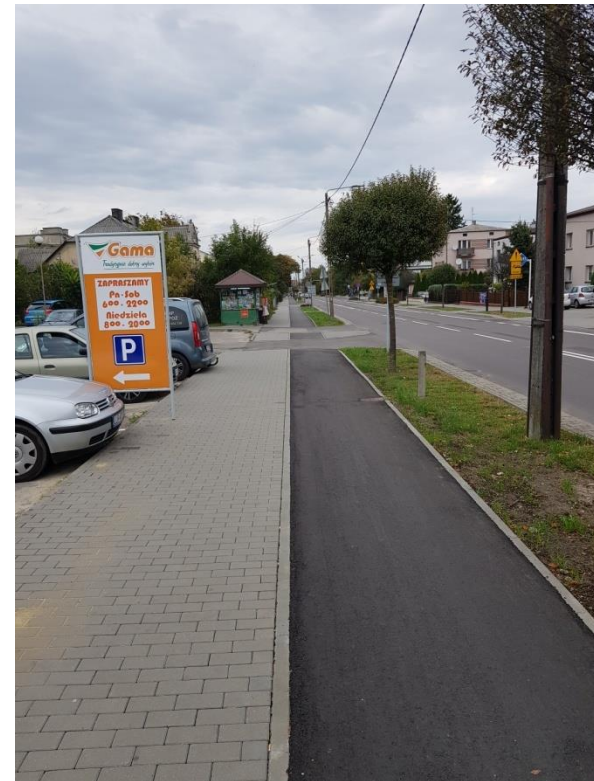
BUDOWA CHODNIKA WRAZ Z OŚWIETLENIEM PRZY UL. KOMBATANTÓW – Gmina Nałęczów



PRZEBUDOWA PLACU MIEJSKIEGO – Gmina Nałęczów



BUDOWA ŚCIEŻEK ROWEROWYCH PRZY UL. LUBELSKIEJ – Gmina Miasto Lubartów



BUDOWA PARKINGU (P&R) – Gmina Miasto Lubartów



ŚCIEŻKA PIESZO-ROWEROWA W MIEJSCOWOŚCI FRANCISZKÓW – Gmina Mełgiew





PRZEBUDOWA DROGI GMINNEJ NR 112470L W MIEJSCOWOŚCI ŁUSZCZÓW PIERWSZY – Gmina Wólka



BUDOWA WĘZŁA PRZESIADKOWEGO WRAZ Z INFRASTRUKTURĄ TOWARZYSZĄCĄ – Gmina Niedzwica Duża



BUDOWA WĘZŁA PRZESIADKOWEGO WRAZ Z INFRASTRUKTURĄ TOWARZYSZĄCĄ – Gmina Niedrzwica Duża



Dziękuję za uwagę

