



41

**Miast i gmin** leżących w centralnej części województwa śląskiego

2,3

**Mln mieszkańców** – to ok. 50% wszystkich mieszkańców województwa śląskiego

887

**Osób na km<sup>2</sup>** to gęstość zaludnienia w Metropolii. Średnia dla woj. śląskiego to 369 osób na km<sup>2</sup>

93,8%

**Mieszkańców Metropolii mieszka w miastach** – wysoki stopień zurbanizowania



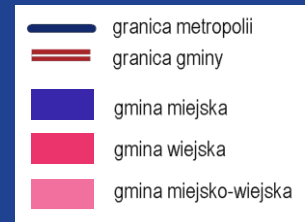
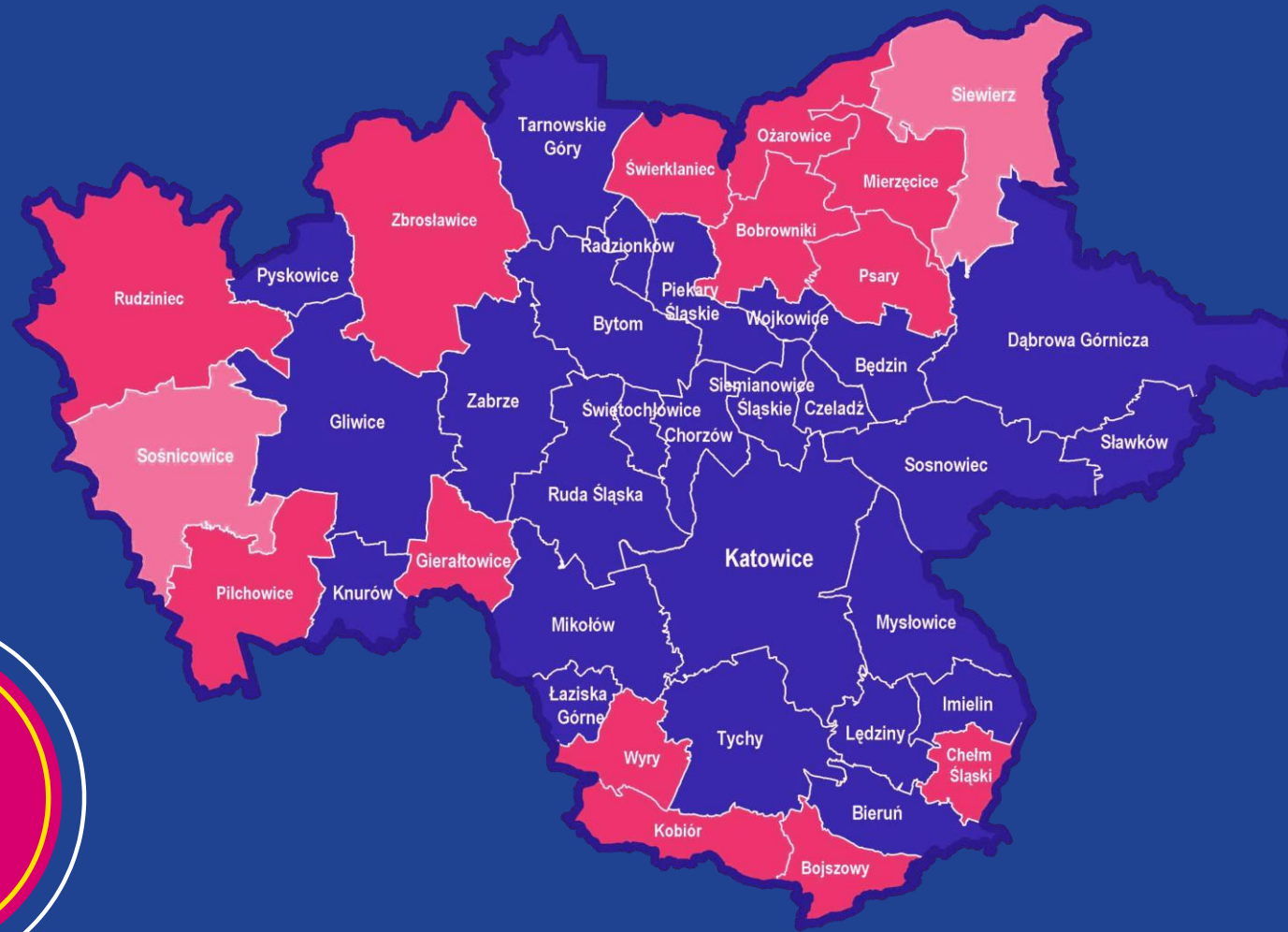
PKB  
POLSKI



SZKÓŁ  
WYŻSZYCH



TYSIĘCY  
FIRM



# KSZTAŁTOWANIE ŁADU PRZESTRZENNEGO, ZRÓWNOWAŻONA ZIELONA METROPOLIA



## Ramowe studium uwarunkowań i kierunków zagospodarowania przestrzennego związku metropolitalnego (1)

- *Metropolitalny dokument planistyczny*

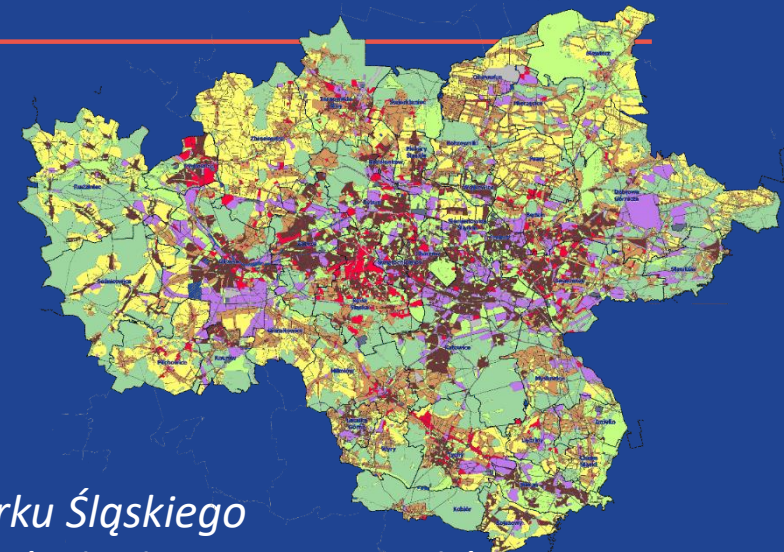
## Metropolitalna sieć zielonych przestrzeni publicznych, w tym dolin rzecznych, ogrodów botanicznych i parków (2)

- *Standardy zarządzania i utrzymania zielonej infrastruktury*
- *Model dla Górnośląsko-Zagłębiowskiej Metropolii w stosunku do Parku Śląskiego*
- *Baza danych zasobów zielonych, w tym zidentyfikowanie różnorodności biologicznej gatunków chronionych/zagrożonych*
- *Programy edukacji ekologicznej oraz promocji świadomego korzystania z terenów zielonych w metropolii*



## Niebieska infrastruktura Metropolii – inteligentne zarządzanie wodą (3)

- *Polityka metropolitalna w zakresie zarządzania wodą*
- *Polityka metropolitalna wobec obszarów zalewowych*
- *Zestaw dobrych praktyk w zakresie zagospodarowania wód opadowych i wprowadzenia wód opadowych do lokalnego obiegu*
- *Zestaw dobrych praktyk w zakresie zagospodarowania zbiorników, koryt i brzegów rzek wraz z terenami przyległymi*



# KSZTAŁTOWANIE ŁADU PRZESTRZENNEGO, ZRÓWNOWAŻONA ZIELONA METROPOLIA



## Zintegrowana gospodarka odpadami na obszarze GZM (4)

- *Projekty pilotażowo-demonstracyjne zrealizowane w zakresie wdrażania idei gospodarki obiegu zamkniętego.*



## Grupa zakupowa energii elektrycznej i gazu (5)

- *Centralizacja i optymalizacja zakupu energii elektrycznej i gazu dla gmin GZM i członków grupy zakupowej.*



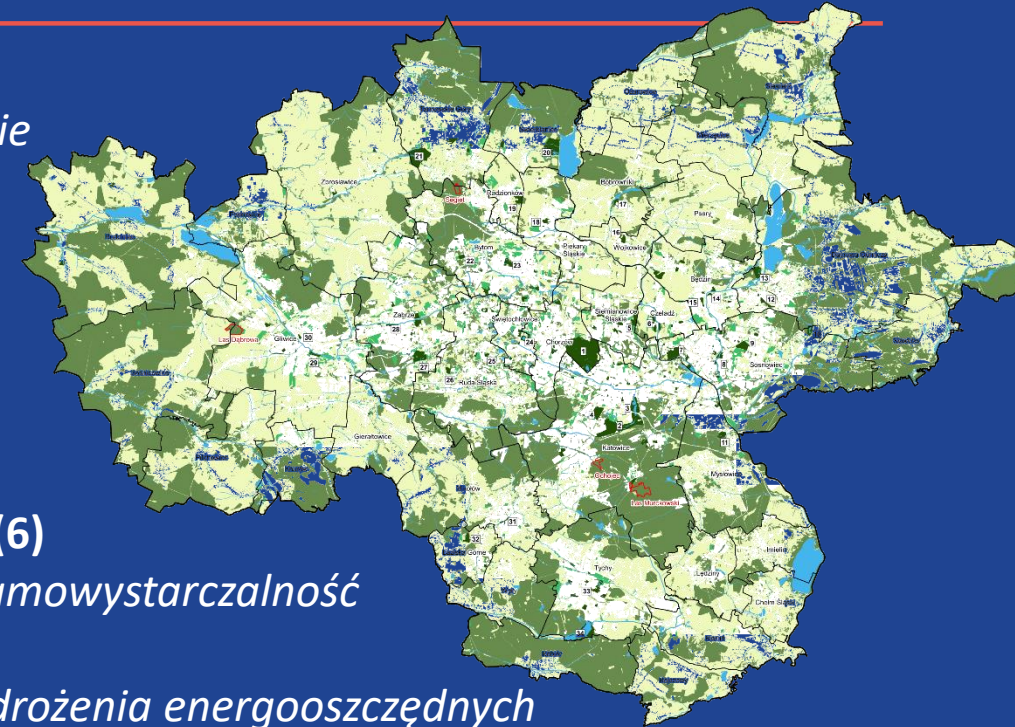
## Utworzenie i rozwój klastrów energii na obszarze Metropolii (6)

- *Wsparcie inicjatywy dotyczącej mikrosieci, zapewniającej samowystarczalność energetyczną gmin powiatów.*
- *Wsparcie inicjatywy dotyczącej energetyki rozproszonej i wdrożenia energooszczędnych wysokoefektywnych technologii.*



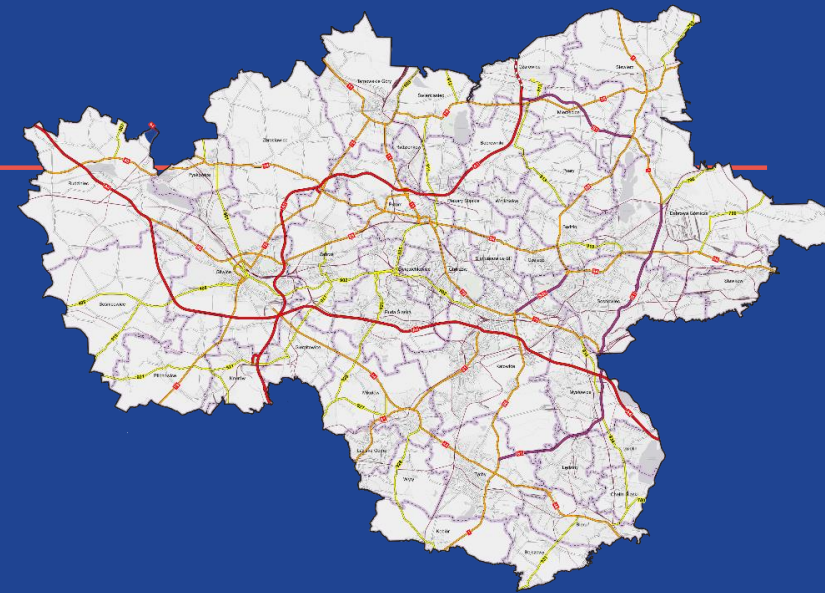
## Opracowanie i wdrożenie metropolitalnego programu poprawy jakości powietrza (7)

- *Wzrost świadomości mieszkańców w zakresie ochrony powietrza.*
- *Skoordynowane wdrożenie wspólnych inicjatyw na rzecz ochrony powietrza w porozumieniu z gminami członkowskimi, WFOŚiGW w Katowicach, samorządem województwa śląskiego oraz z administracją rządową.*





# ROZWÓJ PUBLICZNEGO TRANSPORTU ZBIOROWEGO, ZRÓWNOWAŻONA MOBILNOŚĆ MIEJSKA



## Przepustowość komunikacyjna – współdziałanie w ustalaniu przebiegu dróg krajowych i wojewódzkich na obszarze związku metropolitalnego (8)

- *Zoptymalizowany model zarządzania drogami o znaczeniu metropolitalnym.*
- *Wypracowanie modelu przejęcia przez GZM w zarząd dróg o charakterze metropolitalnym, w tym DTŚ.*



## Integracja organizatorów publicznego transportu zbiorowego na obszarze związku metropolitalnego (11)

- *Zmniejszony koszt zarządzania systemem publicznego transportu zbiorowego na obszarze związku metropolitalnego.*
- *Poprawa mobilności mieszkańców poprzez aktywizację potencjału transportu publicznego wpływającego na preferowanie przez mieszkańców metropolii podróży odbywanych transportem publicznym.*



## Zintegrowany system taryfowo-biletowy (12)

- *Poprawa mobilności mieszkańców poprzez aktywizację potencjału transportu publicznego wpływającego na preferowanie przez mieszkańców metropolii podróży odbywanych transportem publicznym.*
- *Rozszerzony system taryfowo-biletowy.*



## ŚKUP 2.0 – Unowocześnienie systemu pobierania opłat za przejazdy publicznym transportem zbiorowym (14)

- *Unowocześniony system uwzględniający opłaty online za przejazdy publicznym transportem zbiorowym.*

# ROZWÓJ PUBLICZNEGO TRANSPORTU ZBIOROWEGO, ZRÓWNOWAŻONA MOBILNOŚĆ MIEJSKA



## Rozwój obsługi linii autobusowej między centrum metropolii a Międzynarodowym Portem Lotniczym Katowice w Pyrzowicach (13)

- *Nowe połączenia autobusowe między centrum metropolii a lotniskiem w Pyrzowicach.*
- *Poprawa mobilności mieszkańców poprzez aktywizację potencjału transportu publicznego wpływającego na preferowanie przez mieszkańców metropolii podróży odbywanych transportem publicznym.*



## Budowa kolei metropolitalnej (9)

- *Poprawa mobilności.*
- *Lepsze dostosowanie układu kolejowego do obsługi miast i stref podmiejskich.*
- *Zwiększona spójność komunikacyjna metropolii poprzez wykorzystanie i optymalizację połączeń kolejowych wewnątrz aglomeracji.*



## Rozwój bezemisyjnego transportu na terenie Górnośląsko-Zagłębiowskiej Metropolii (15)

- *Przetestowanie, wdrożenie modelu bezemisyjnych autobusów.*
- *Przeciwdziałanie niskiej emisji na obszarze związku metropolitalnego.*
- *Budowa infrastruktury ładowania dla transportu publicznego i prywatnego.*
- *Rozpowszechnienie wodoru jako paliwa.*

# ROZWÓJ PUBLICZNEGO TRANSPORTU ZBIOROWEGO, ZRÓWNOWAŻONA MOBILNOŚĆ MIEJSKA

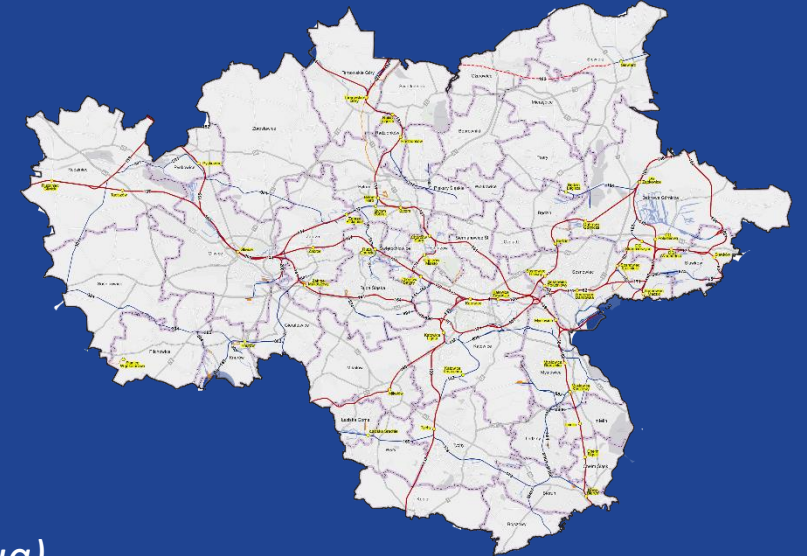


## Rozwój elektromobilności na terenie Górnośląsko-Zagłębiowskiej Metropolii (16)

- *Wsparcie gmin w zakresie realizacji obowiązków nałożonych w ramach ustawy o elektromobilności.*
- *Wzrost wykorzystania pojazdów elektrycznych na terenie GZM.*
- *Rozwój podmiotów zaangażowanych w elektromobilność na terenie GZM.*
- *Rozwój infrastruktury ładowania.*

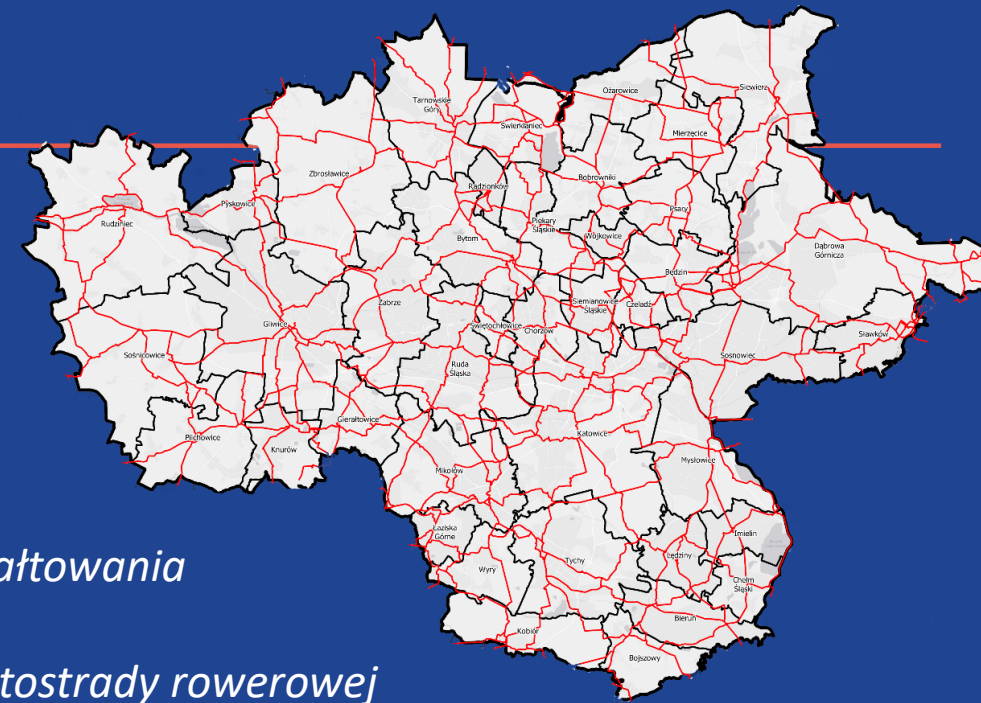
## Stworzenie i rozwój platformy usług mobilności (17)

- *Koncepcja nowoczesnej mobilności na obszarze GZM.*
- *Postrzeganie GZM jako obszaru referencyjnego w zakresie mobilności jako usługi na arenie międzynarodowej.*
- *Rozwój usług związanych z mobilnością na terenie GZM (liczba podmiotów świadczących usługi, jakość świadczonych usług).*
- *Poprawa mobilności mieszkańców poprzez aktywizację potencjału transportu publicznego wpływającego na preferowanie przez mieszkańców metropolii podróży odbywanych transportem publicznym.*





# ROZWÓJ PUBLICZNEGO TRANSPORTU ZBIOROWEGO, ZRÓWNOWAŻONA MOBILNOŚĆ MIEJSKA



## Metropolia przyjazna rowerom – studium systemu tras rowerowych dla Górn Śląsko-Zagłębiowskiej Metropolii (10)

- *Dokument kierunkowy do wykorzystania przez gminy przy realizacji lokalnej infrastruktury rowerowej.*
- *Stopniowy rozwój infrastruktury.*
- *Zaktualizowana publikacja pt. Standardy i wytyczne kształtowania infrastruktury rowerowej.*
- *Przeprowadzenie wielokryterialnej analizy do wyboru autostrady rowerowej (rowerostrady) wraz z opracowaniem dokumentacji i budową odcinka pilotażowego.*



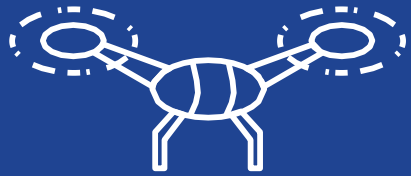
## Rower Metropolitalny – system wypożyczania rowerów publicznych (18)

- *Poprawa mobilności mieszkańców i lepsza dostępność komunikacyjna obszaru poprzez poszerzenie oferty transportu publicznego (czyli możliwość korzystania z wypożyczania różnorodnych środków transportu).*
- *Zwiększenie liczby codziennych podróży realizowanych rowerem (zmniejszenie emisji spalin, zmniejszenie kongestii zarówno w sieci transportowej, jak w środkach transportu publicznego).*
- *Stopniowa zmiana codziennych zachowań komunikacyjnych w kierunku transportu modalnego i mniejszego korzystania z samochodów (zwłaszcza na krótkich i średnich dystansach) na rzecz powszechniejszego wykorzystania rowerów.*



# ROZWÓJ SPOŁECZNY I GOSPODARCZY OBSZARU ZWIĄZKU METROPOLITALNEGO

---



## Rozwój hubu bezzałogowych statków powietrznych (21)

- *Konsorcjum z wiodącymi podmiotami z przedmiotowego obszaru.*
- *Projekty pilotażowe.*
- *Współpraca między przedsiębiorstwami a jednostkami naukowymi w dziedzinie rozwoju technologii dronowych.*
- *Zestaw norm i procedur wykorzystania bezzałogowych statków powietrznych na terenie miast/gmin.*



## Budowa międzynarodowej sieci współpracy (22)

- *Wzrost rozpoznawalności GZM na arenie międzynarodowej.*
- *Wdrożenie na obszarze GZM dobrych praktyk z innych regionów świata, we współpracy z partnerami zagranicznymi (podpisanie listy intencyjnego o współpracy z Zagłębiem Ruhry, w sierpniu 2019 planowane jest podpisanie umowy)*



## Dążenie do spójnej polityki społecznej wobec osób starszych – Metropolia przyjazna seniorom (23)

- *Pakiet wspólnych zasad wsparcia osób starszych na obszarze GZM w ramach ujednoliconego systemu wsparcia, seria spotkań dotyczących dobrych praktyk programów wsparcia dla osób starszych (podczas których zaprezentowane zostaną innowacje społeczne oddziałujące pozytywnie na jakość życia osób starszych).*
- *Pakiet inicjatyw, które mogą zostać uwzględnione w dyskusjach o kształcie priorytetów ZIT+.*



## GZM Data Store – Efektywne wykorzystanie i innowacyjne zastosowanie technologii informacyjnych na obszarze związku metropolitalnego (20)

- *Korzystanie przez urzędy gmin członkowskich oraz podmioty prywatne z danych udostępnianych przez innych w celu poprawy jakości usług.*
- *Pojawianie się aplikacji i usług dostępnych dla mieszkańców, korzystających z publicznych zbiorów danych udostępnianych przez podmioty administracji publicznej.*
- *Rozpoznawalność Górnośląsko-Zagłębiowskiej Metropolii na arenie międzynarodowej i wykorzystywanie danych o Metropolii przez podmioty zewnętrzne w ramach analiz benchmarkingowych.*

# PROMOCJA ZWIĄZKU METROPOLITALNEGO I JEGO OBSZARU

---



## Opracowanie strategii promocji z elementami komunikacji społecznej Górnośląsko-Zagłębiowskiej Metropolii (24)

- *Dokument Strategia promocji z elementami komunikacji społecznej Górnośląsko-Zagłębiowskiej Metropolii.*
- *Górnośląsko-Zagłębiowska Metropolia istnieje w świadomości jej mieszkańców, jest także rozpoznawalna na arenie międzynarodowej.*
- *Metropolitalna Oferta Inwestycyjna.*

## Promocja potencjału naukowego i edukacyjnego GZM - program zachęcający młodych ludzi do studiowania i związania się z metropolią (25)

- *Strona internetowa z aktualną ofertą edukacyjną uczelni.*
- *Napływ nowych mieszkańców oraz utrzymanie liczby studentów na uczelniach na stałym poziomie.*
- *Zwiększenie atrakcyjności oferty edukacyjnej uczelni oraz promocja i rozwój studiów dualnych. System monitorowania liczby studentów, poziomu kształcenia i kierunków rozwoju kształcenia wyższego.*
- *Pozyskanie osób zdolnych, z możliwościami ich zakorzenienia na terenie GZM (praca, mieszkanie).*



**Fundusz Noblowski** – *podniesienie atrakcyjności oferty edukacyjnej uczelni prowadzących działalność na terenie GZM (czasowe pobyty światowej sławy naukowców)*





## **Budowa systemu zarządzania projektami rozwojowymi w ramach struktury organizacyjnej Urzędu Metropolitalnego (26)**

- *Opracowanie metodyki zarządzania projektami oraz wdrożenie elektronicznego systemu wspierającego zarządzanie cyklem życia projektu poprzez zdefiniowanie uprawnień, podział odpowiedzialności oraz możliwość kontroli faz projektu.*
- *Usprawnienie komunikacji z gminami.*



## **Budowa platformy dobrych praktyk (27)**

- *Aktywna współpraca między przedstawicielami gmin w zakresie sformułowania modelowych rozwiązań dla aspektów społecznych, środowiskowych i gospodarczych stanowiących wyzwanie dla obszaru GZM.*



## **Metropolitalne Obserwatorium Społeczno-Ekonomiczne (28)**

- *Hub informacyjny.*
- *Platforma komunikacji.*
- *Atlas Górnośląsko-Zagłębiowskiej Metropolii.*
- *Stworzenie podstaw utworzenia Centrum Badawczo-Rozwojowego Metropolii.*

# ROZWÓJ INSTYTUCJONALNY



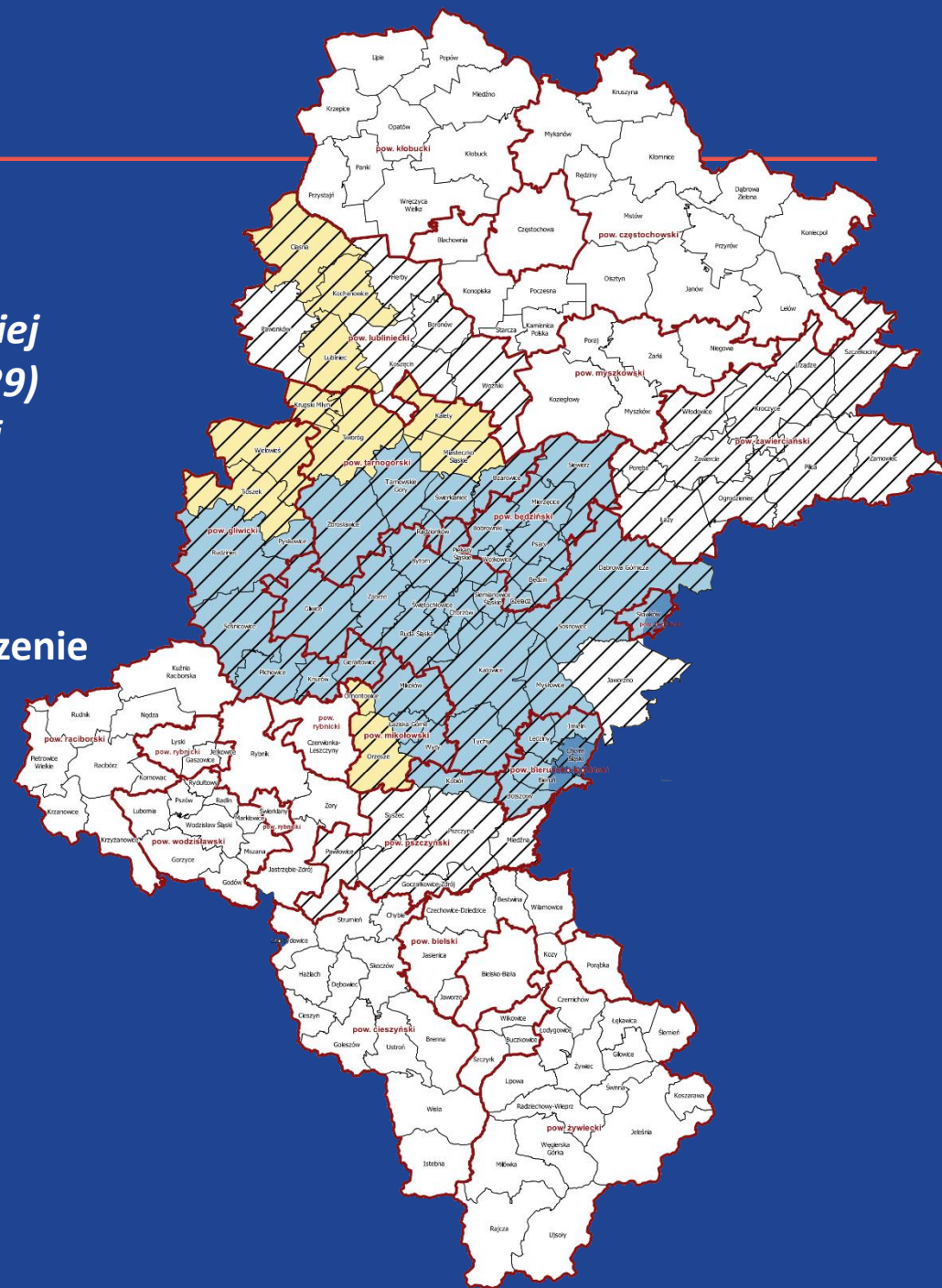
## Opracowanie *Strategii Rozwoju Górnośląsko-Zagłębiowskiej Metropolii na lata 2021-27 z perspektywą do 2035 roku (29)*

- *Strategia Rozwoju Górnośląsko-Zagłębiowskiej Metropolii na lata 2021-27 z perspektywą do 2035 roku.*
- *Model zarządzania GZM.*



## Sprawną Górnośląsko-Zagłębiowską Metropolia – wyznaczenie obszarów funkcjonalnych (30)

- *Analiza funkcjonalna obszaru związku metropolitalnego.*
- *Opracowanie i wdrożenie modelu wskaźników diagnostycznych.*
- *Opracowanie narzędzia do badania spójności zakresu związku metropolitalnego.*

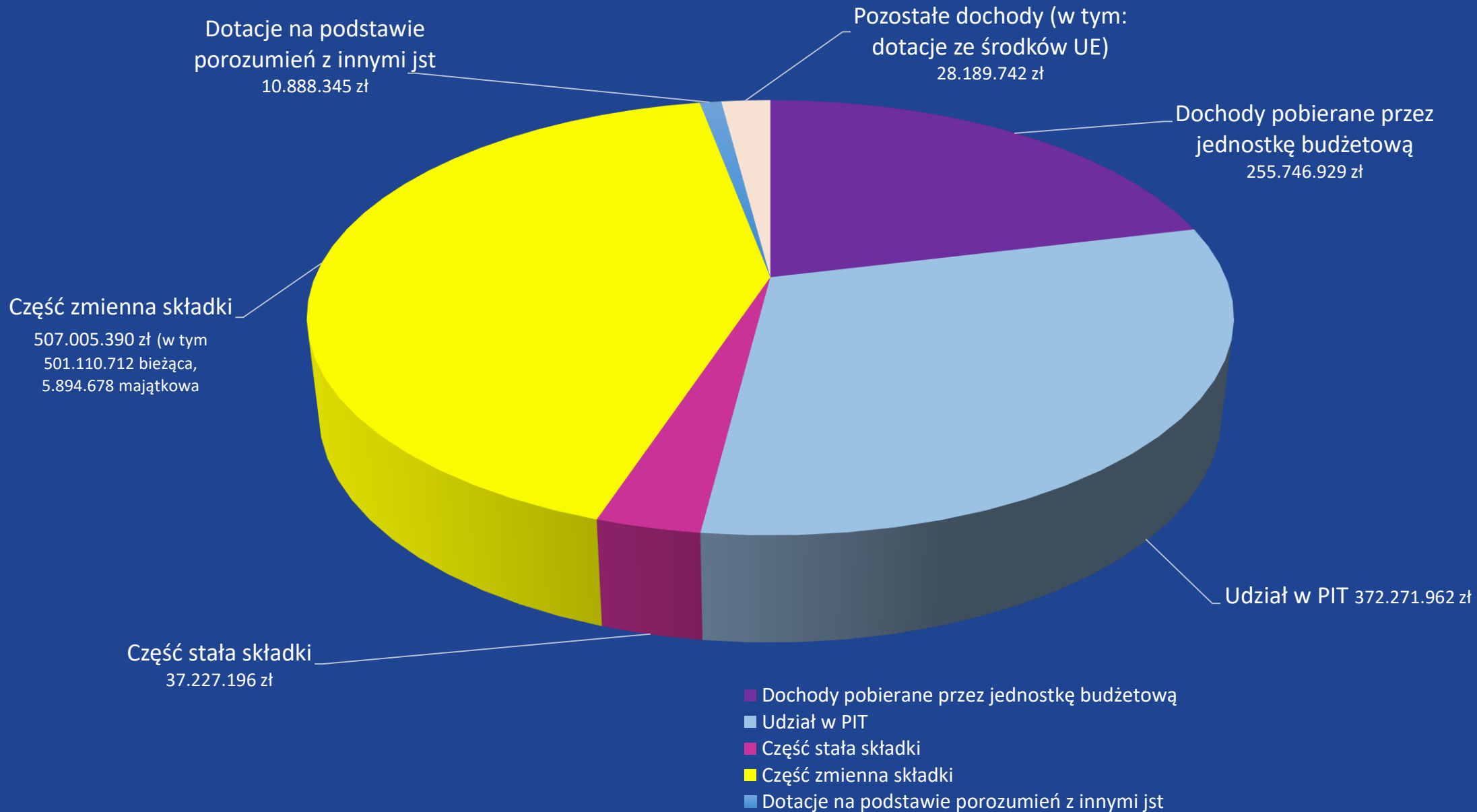


## ŹRÓDŁA FINANSOWANIA – DOCHODY GZM

---

- *udział we wpływach z podatku dochodowego od osób fizycznych zamieszkałych na obszarze związku metropolitalnego w wys. 5 %.*
- *składki od gmin wchodzących w skład związku metropolitalnego w postaci składki stałej, której wysokość ustala się mnożąc 0.005 przez iloraz planowanych na rok budżetowy dochodów z tytułu udziału gminy we wpływach z podatku dochodowego od osób fizycznych i udziału gminy we wpływach z podatku dochodowego od osób fizycznych o którym mowa w art. 4 ust. 2 ustawy z dnia 13 listopada 2003 r. o dochodach jednostek samorządu terytorialnego , ustalonego z uwzględnieniem art. 89 tej ustawy (1.31% w 2019 r.) oraz składki zmiennej zależnej od ilości oraz zakresu przekazywanych przez gminy zadań i odpowiadającej rzeczywistym kosztom ponoszonym przez gminy na realizację tych zadań.*
- *Inne...*

# Plan dochodów GZM 2019 r. (ogółem na 30.06.2019 r. 1.211.329.564 zł)





Dziękuję za uwagę



[fb.com/metropoliagzm](https://www.facebook.com/metropoliagzm)



[twitter.com/metropoliagzm](https://twitter.com/metropoliagzm)



[kancelaria@metropoliagzm.pl](mailto:kancelaria@metropoliagzm.pl)