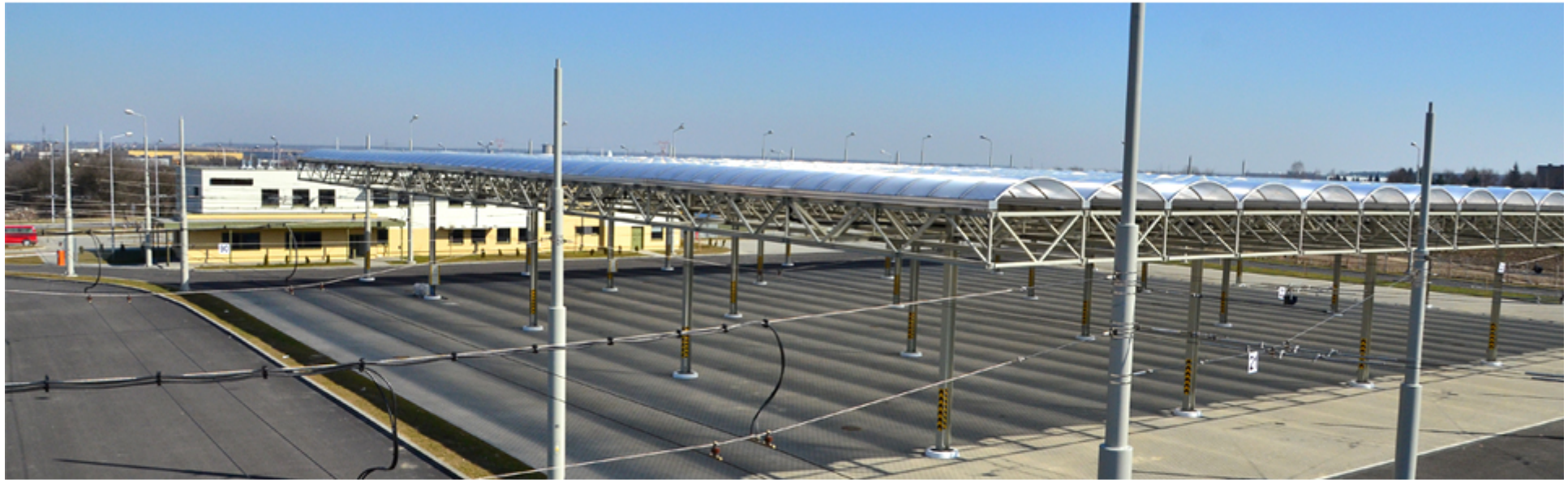




Miejskie Przedsiębiorstwo Komunikacyjne

- Lublin - Spółka z ograniczoną odpowiedzialnością



Rozwój transportu niskoemisyjnego w Lublinie

Tomasz Fulara
Prezes Zarządu „MPK Lublin” Sp. z o.o.



Rozwój transportu niskoemisyjnego w Lublinie

Początki komunikacji w Lublinie

Początki komunikacji w Lublinie przypadają na II połowę XIX wieku. Podstawowym środkiem komunikacji były wtedy dorożki i konne omnibusy.



*Dorożka na
ul. Lubartowskiej w Lublinie*



Rozwój transportu niskoemisyjnego w Lublinie

W roku 1912 Lubelska Spółka Samochodowa otrzymuje koncesje na uruchomienie regularnej linii autobusowej.



*Pierwsze autobusy
komunikacji miejskiej*



Rozwój transportu niskoemisyjnego w Lublinie

„... wczoraj od rana, czyli od 28 listopada 1912 roku ukazały się w mieście trzy autobusy, jeden z nich kursuje między stacją a kościołem na Kalinowszczyźnie, drugi między stacją a ogrodem miejskim, trzeci między ulicą Szopena a Ruską...”

Gazeta „Kurier” 29.11.1912

„... autobusy kursujące po mieście często psują się w środku drogi sprawiając tym zawód podróżnym. Tak na przykład w niedzielę po południu jeden z tych autobusów przepełniony pasażerami stanął i dopiero po napełnieniu rezerwy benzyną co trwało około godziny, mógł ruszyć dalej. Według wyjaśnień szofera ktoś nalał oliwy do zbiornika przez zemstę”

Gazeta „Życie Lubelskie” 07.05. 1914



Rozwój transportu niskoemisyjnego w Lublinie

1 stycznia 1929 roku decyzją Magistratu utworzono komunikację państwową pod nazwą **Autobusy Miejskie m. Lublin**. Datę tą uznaje się za właściwy początek rozwoju komunikacji zbiorowej.

*„I znów nas niespodzianka świeża zaskoczyła
Której wielkim uznaniem wszyscy poklask dali
Bo nowa komunikacja w Lublinie przybyła
Czegośmy od dawna cierpliwie czekali
Dziś piękne autobusy suną po ulicy
Rzekłbyś że bombonierka lśni się jak w kryształ
Pozazdrozczą nam pewnie mieszkańcy stolicy
Skoro skreślim z budżetu karygodne „ale”*

„Głos Lublina” 12 lutego 1929r.



Rozwój transportu niskoemisyjnego w Lublinie



Rok 2019 to jubileusz **90-lat** istnienia komunikacji miejskiej w Lublinie.



Rozwój transportu niskoemisyjnego w Lublinie

Komunikacja miejska dziś

Ostatnie dziesięciolecie w lubelskiej komunikacji miejskiej to wielki przełom i krok milowy ku nowoczesności. Nowe autobusy i trolejbusy, modernizacja trakcji trolejbusowej i nowe kilometry sieci.

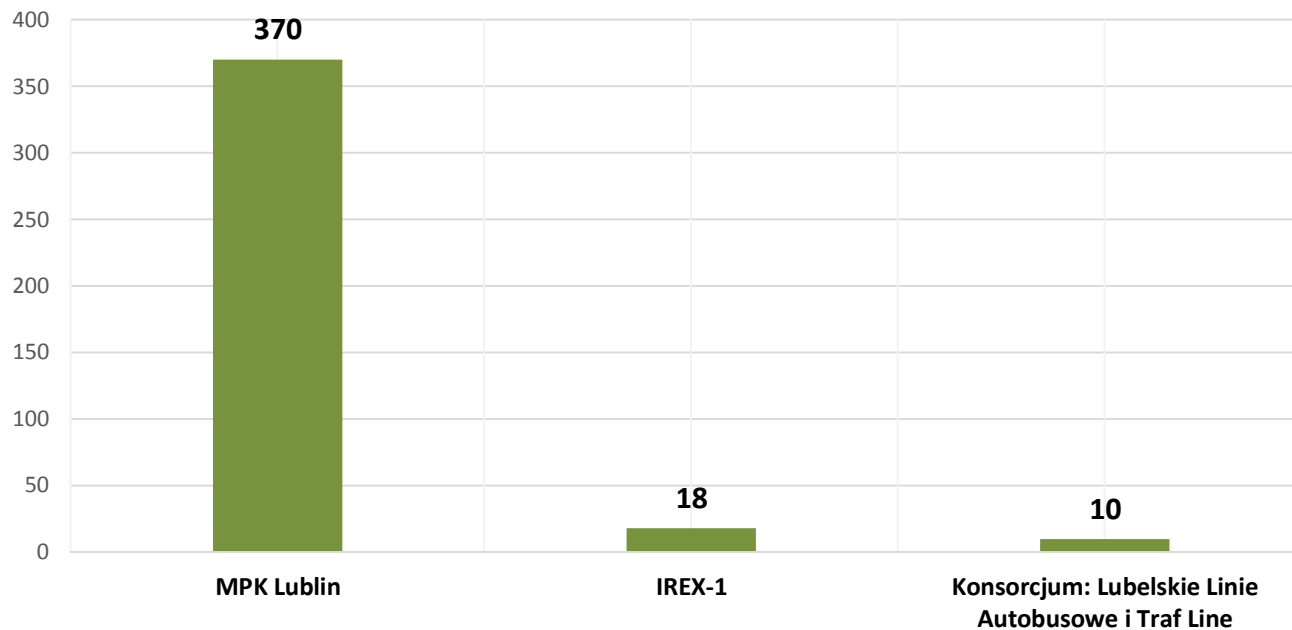




Rozwój transportu niskoemisyjnego w Lublinie

Przewoźnicy w Lublinie

Sieć Lubelskiej Komunikacji Miejskiej tworzy 63 linii miejskiej komunikacji zbiorowej: 50 linii autobusowych oraz 13 linii trolejbusowych. Linie obsługiwane są przez trzech przewoźników.



Struktura ilościowa pojazdów komunikacji miejskiej w Lublinie.



Rozwój transportu niskoemisyjnego w Lublinie

„MPK Lublin” Sp. z o.o.

MPK jest największym przewoźnikiem w Lublinie, obsługuje ponad **80% rynku**.

Zakres działalności firmy:

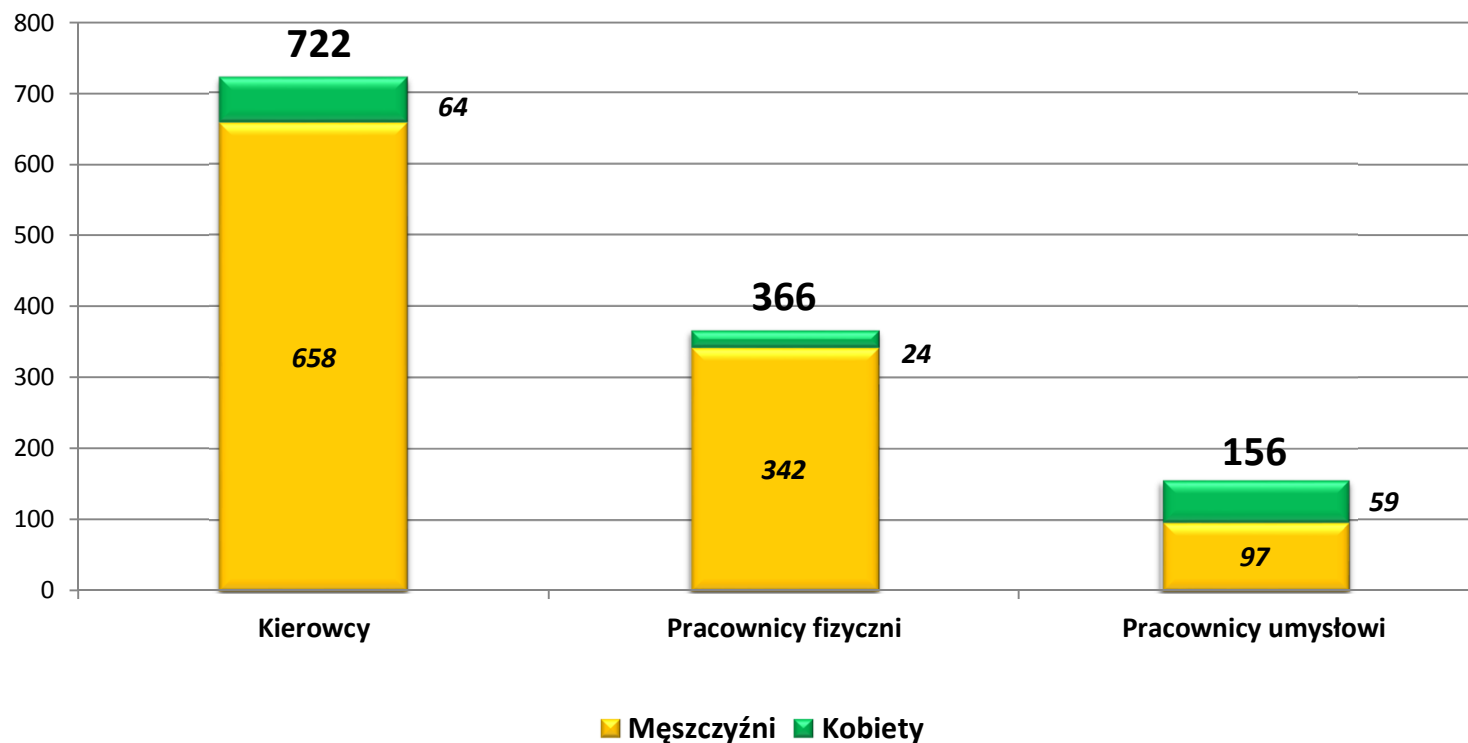
- Przewozy w zakresie komunikacji miejskiej zlecone przez Zarząd Transportu Miejskiego
- Okręgowa Stacja Kontroli Pojazdów
- Naprawy autobusów i samochodów ciężarowych
- Serwis ogumienia oraz punkt wymiany oleju
- Przewóz osób niepełnosprawnych
- Pomoc drogowa MPK Lublin
- Obsługa strefy parkowania
- Utrzymanie infrastruktury przystankowej
- Usługi reklamowe



Rozwój transportu niskoemisyjnego w Lublinie

Struktura zatrudnienia - firma zatrudnia łącznie **1 244** osoby.

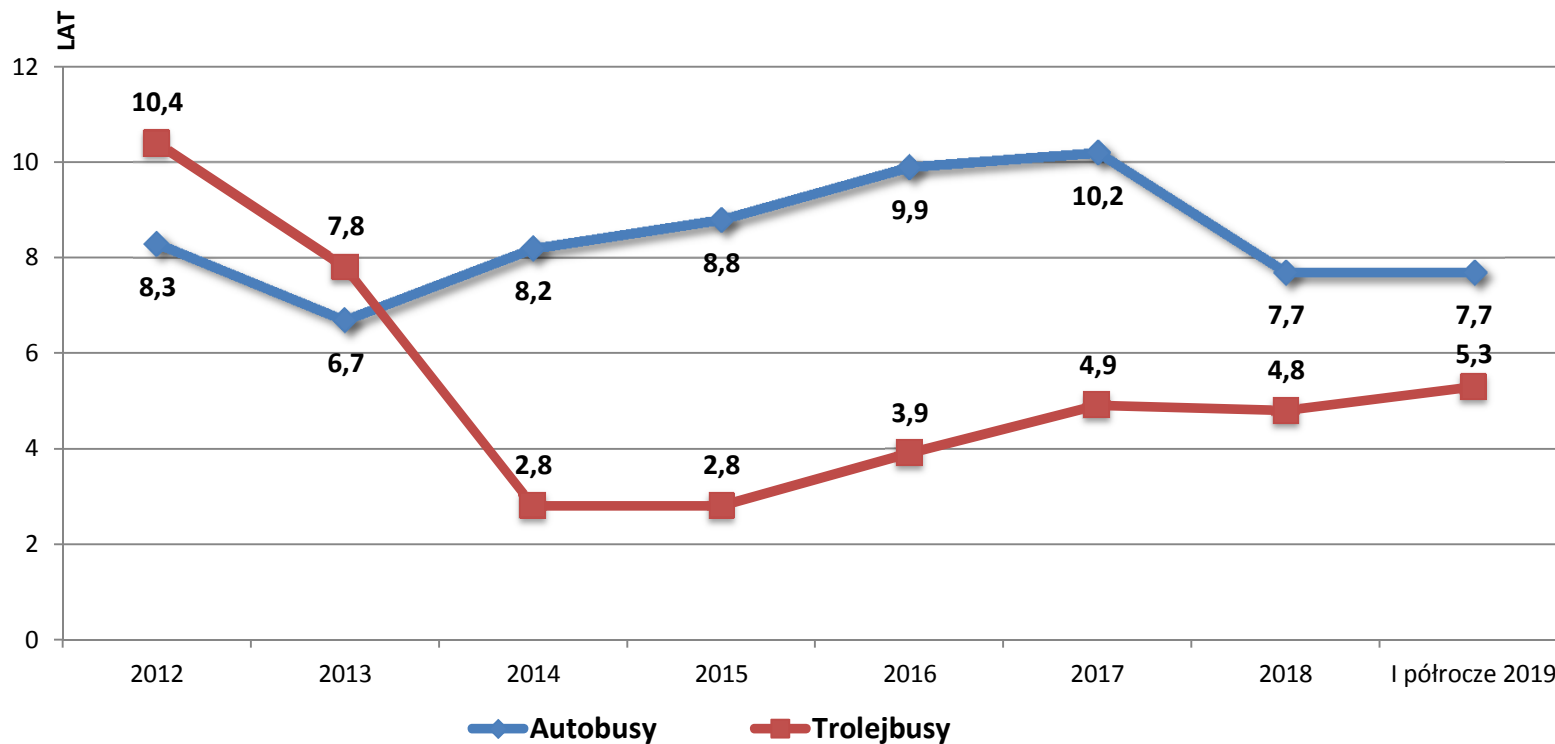
(w tym 149 kobiet i 1097 mężczyzn)





Rozwój transportu niskoemisyjnego w Lublinie

Struktura taboru - firma posiada **340 pojazdów** w tym: **220 szt.** autobusów i **120 szt.** trolejbusów. Średni wiek pojazdu wynosi **6,9 roku**.



Zmiana struktury wiekowej pojazdów w latach 2012 - 2019



Rozwój transportu niskoemisyjnego w Lublinie

Działania podejmowane na rzecz rozwoju transportu niskoemisyjnego

- Modernizacja zaplecza technicznego, taboru oraz infrastruktury przystankowej
- Wymiana taboru autobusowego i trolejbusowego



- Prowadzenie działań proekologicznych
- Promowanie komunikacji miejskiej wśród mieszkańców Lublina



Rozwój transportu niskoemisyjnego w Lublinie

Zakup trolejbusów wyposażonych w nowoczesne asynchroniczne układy napędowe

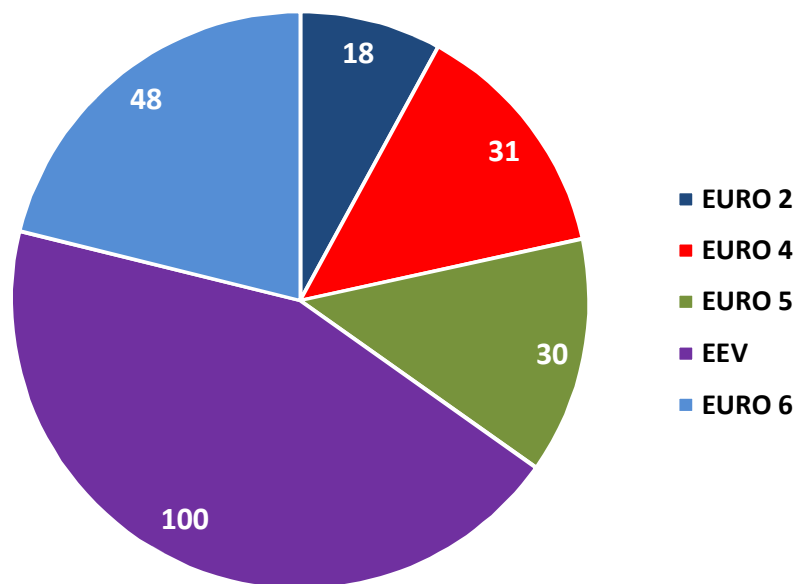
- mniejsze zużycie energii,
- możliwość rekuperacji energii i jej zwrotu do sieci w wyniku hamowania pojazdu
- brak pyłu ze szczotek węglowych silników prądu stałego
- mniejsza ilość odpadów eksploatacyjnych
- mniejszy hałas
- większe prędkości uzyskiwane przez trolejbus
- większa dynamika podczas przyspieszania i hamowania pojazdu
- lepszy komfort jazdy
- niższe koszty eksploatacji





Rozwój transportu niskoemisyjnego w Lublinie

Zakup autobusów spełniających najnowsze Europejskie Normy Emisji Spalin (EURO5, EEV)



Struktura taboru autobusowego w roku 2019



Rozwój transportu niskoemisyjnego w Lublinie

Unijne wsparcie

"Modernizacja podstacji prostownikowych zasilających trakcję oraz wymiana taboru trolejbusowego"

Całkowita wartość projektu: 61 014 810,80 PLN

Wartość dofinansowania: 26 150 799,67 PLN

Wkład własny: 23 241 440,33 PLN

Zakres projektu:

- Zakup 30 szt. trolejbusów Solaris Trollino 12
- Modernizacja trzech podstacji prostownikowych zasilających trakcję trolejbusową w Lublinie
- Utworzenie Centrum Sterowania Podstacjami umożliwiające zdalne sterowanie urządzeniami zasilającymi trakcję trolejbusową w Lublinie



Rozwój transportu niskoemisyjnego w Lublinie

"Modernizacja podstacji prostownikowych zasilających trakcję oraz wymiana taboru trolejbusowego"





Rozwój transportu niskoemisyjnego w Lublinie

"Modernizacja infrastruktury przystankowej wraz z budową systemu informacji pasażerskiej dla poprawy jakości funkcjonowania komunikacji miejskiej w Lublinie"

Całkowita wartość projektu: 13 202 400,83 PLN

Dofinansowanie: 9 242 457,83 PLN

Zakres projektu:

- system dynamicznej informacji pasażerskiej (300 odbiorników GPS i 46 wyświetlaczy z dynamiczną informacją pasażerską) oraz system zliczania potoków pasażerskich (10 bramek),
- dostawa i montaż 28 szt. wiat przystankowych ponadstandardowych,
- 10 punktów sprzedaży biletów, 6 toalet automatycznych, 18 słupków przystankowych ponadstandardowych i 10 punktów kamerowych monitoringu miejskiego.



Rozwój transportu niskoemisyjnego w Lublinie

"Modernizacja infrastruktury przystankowej wraz z budową systemu informacji pasażerskiej dla poprawy jakości funkcjonowania komunikacji miejskiej w Lublinie"





Rozwój transportu niskoemisyjnego w Lublinie

„Zintegrowany system miejskiego transportu publicznego w Lublinie”

Całkowita wartość projektu: 520 635 102,00 PLN

Dofinansowanie: 310 742 046,00 PLN

Zakres projektu:

- budowa sieci trakcji trolejbusowej wraz z systemem zasilania (9 podstacji trakcyjnych),
- budowa nowej zajezdni trolejbusowej,
- zakup nowego taboru trolejbusowego (70 szt.), autobusowego (100 szt.), wozów technicznych (3 szt.),
- budowa Systemu Zarządzania Ruchem i Systemu Zarządzania Transportem Publicznym,
- przebudowa ulic i skrzyżowań w ramach rozbudowy sieci trakcji trolejbusowej.



Rozwój transportu niskoemisyjnego w Lublinie

„Zintegrowany system miejskiego transportu publicznego w Lublinie”





Rozwój transportu niskoemisyjnego w Lublinie

Budowa nowej Zajezdni Trolejbusowej







Rozwój transportu niskoemisyjnego w Lublinie



Budynek zaplecza wraz z wiatą postojową

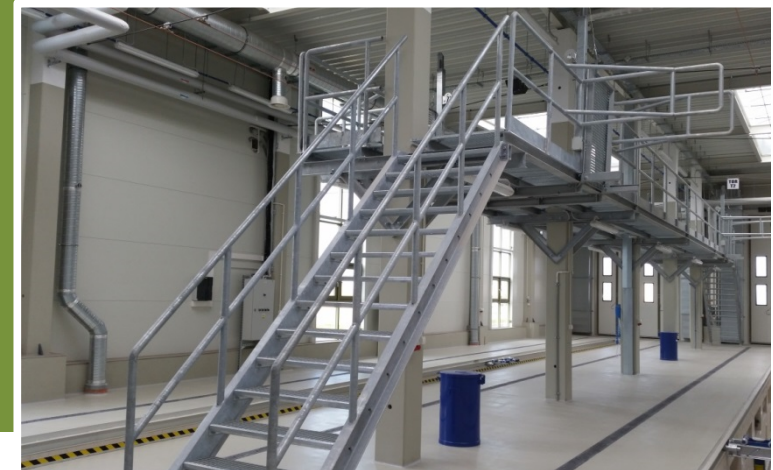
Budynek zaplecza technicznego





Rozwój transportu niskoemisyjnego w Lublinie

Hala obsługi codziennej
podest roboczy

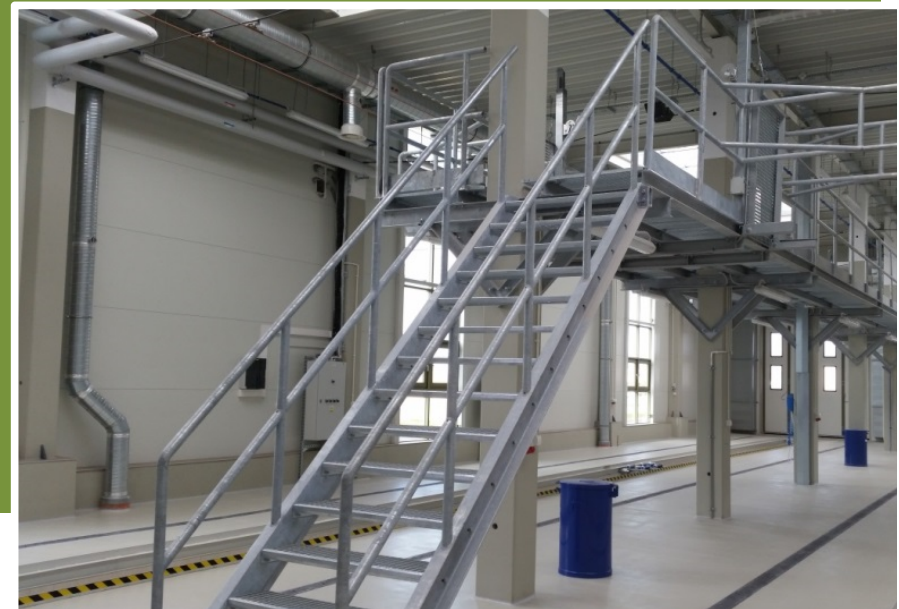


Hala obsługi codziennej automatyczna
myjnia trolejbusowa



Rozwój transportu niskoemisyjnego w Lublinie

Hala obsługi codziennej
podest roboczy



Hala obsługi codziennej
automatyczna myjnia
trolejbusowa



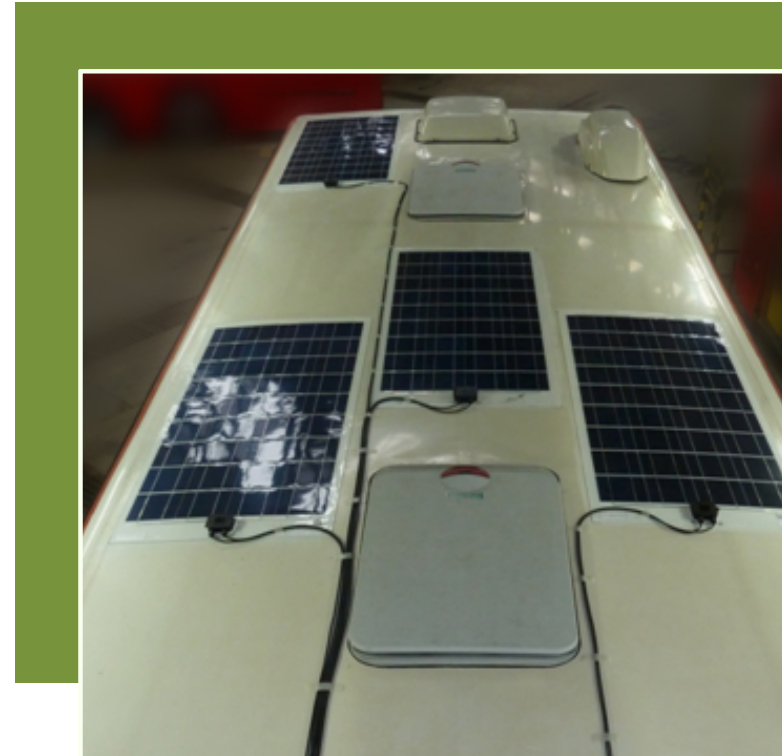
Rozwój transportu niskoemisyjnego w Lublinie

Innowacja i racjonalizacja

Panele fotowoltaiczne jako dodatkowe źródło zasilania urzędzeń elektrycznych w pojazdach.

Korzyści z zastosowania paneli:

- Zapewnienie od 15,8% do 23,7% rocznego zapotrzebowania na energię elektryczną dla autobusu;
- Zmniejszenie zużycia paliwa przez jednostki napędowe poprzez zmniejszenie obciążenia alternatorów (ok. 5%);
- Zmniejszenie emisji składników toksycznych oraz emisji CO₂;
- Zabezpieczenie przed nadmiernym rozładowaniem akumulatorów w czasie postoju;
- Zwiększenie czasu użytkowania akumulatorów w autobusie miejskim.





Rozwój transportu niskoemisyjnego w Lublinie

**Odpowiednia technika jazdy to mniejsze zużycie paliwa
i oszczędności dla przedsiębiorstwa.**

W 2012 r. w MPK Lublin Sp. z o. o. wprowadzono system motywacyjny, który objął między innymi:

- **Kierowców autobusów** (zużycie paliwa jako składnik systemu motywacyjnego)
- **Kierowców trolejbusów** (zużycie energii elektrycznej jako składnik systemu motywacyjnego)



Rozwój transportu niskoemisyjnego w Lublinie

Promocja komunikacji miejskiej wśród mieszkańców

Podniesienie społecznej świadomości na temat korzyści płynących z Komunikacji zbiorowej poprzez wskazanie szkodliwości zanieczyszczeń, hałasu i zbyt dużego natężenia ruchu wynikającego z nadużywania samochodu jako indywidualnego środka transportu

Gosia (37 lat)
pracownik uniwersytetu

„Kawa? W domu.
Newsy? W autobusie.
A parkowanie? Z głowy!”

72 pojazdy klimatyzowane
50% autobusów młodszych niż 5 lat
58 linii autobusowych i trolejbusowych

Komunikacja miejska. Codziennie.

Podjęte działania:

- Kampania reklamowa „Odkorkujemy Lublin”
- Kampania reklamowa „Komunikacja miejska. Codziennie”
- Promocja Karty biletu elektronicznego „BusBonus”
- Miejska karta debetowa/kredytowa
- Kampania promująca nowe formy zakupu biletów (telefon komórkowy)



Rozwój transportu niskoemisyjnego w Lublinie

Transport zbiorowy jest znacznie mniej szkodliwy dla środowiska niż transport indywidualny



- Na 100 samochodów osobowych przypada jeden autobus komunikacji miejskiej.
- Autobus, który emituje niewiele większą ilość spalin niż samochód osobowy, przewozi tyle osób ile 100 samochodów osobowych.
- Duża ilość pojazdów to korki w mieście i tym samym większa emisja substancji szkodliwych - wniesek



Rozwój transportu niskoemisyjnego w Lublinie

BusBonus

czyli nagradzamy lojalność

Każdy posiadacz Karty Biletu Elektronicznego (KBE), na której zapisany jest ważny 30, 90 lub 150-dniowy bilet okresowy ma prawo do otrzymania zniżek w wielu punktach usługowych i handlowych w Lublinie.



Ważność zapisanego biletu weryfikowana jest przez sprzedawcę poprzez dedykowaną aplikację internetową.



Rozwój transportu niskoemisyjnego w Lublinie

Ocalić od zapomnienia



*Ostatni z eksploatowanych w Lublinie trolejbusów radzieckiej produkcji **ZIU-9B** przebudowany na pojazd specjalny. Mieszkańcy Lublina nazwali go **ZIU-tek***



Rozwój transportu niskoemisyjnego w Lublinie



Jelcz ogórek 272 MEX



Rozwój transportu niskoemisyjnego w Lublinie



Skoda 9Tr zakupiona w Równym i odrestaurowywana w warsztatach „MPK Lublin” Sp. z o.o.



Rozwój transportu niskoemisyjnego w Lublinie

Dziękuję za uwagę

Tomasz Fulara
Prezes Zarządu „MPK Lublin” Sp. z o.o.